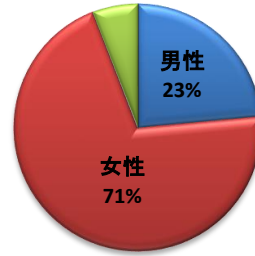


令和3年度 あんしん手帳 アンケート集計

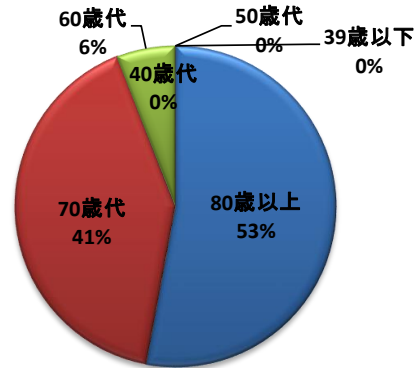
★ 性別

性別	件数	割合
男性	4	23.5%
女性	12	70.6%
無回答	1	5.9%
合計	17	



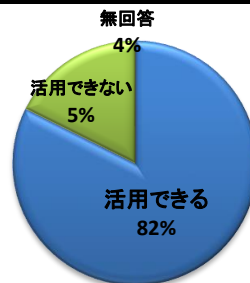
★ 年齢

年齢	件数	割合
80歳以上	9	52.9%
70歳代	7	41.2%
60歳代	1	5.9%
50歳代	0	0.0%
40歳代	0	0.0%
39歳以下	0	0.0%
無回答	0	0.0%
合計	17	



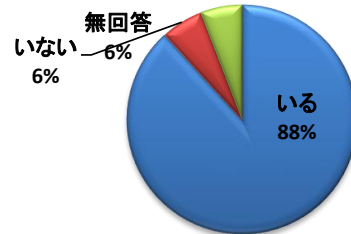
★ あんしん手帳は活用できそうですか？

あんしん手帳	件数	割合
活用できる	14	82.4%
活用できない	0	0.0%
無回答	3	17.6%
合計	17	



★ もし、あなたが病気で寝込んだとき、看病や世話をしてくれる人がいますか？

看病・世話	件数	割合
いる	15	88.2%
いない	1	5.9%
無回答	1	5.9%
合計	17	



★ 相談しやすいかかりつけ医はいますか？

かかりつけ医	件数	割合
いる（病院）	2	11.8%
いる（総合病院）	13	76.5%
いない	1	5.9%
無回答	1	5.9%
合計	17	

