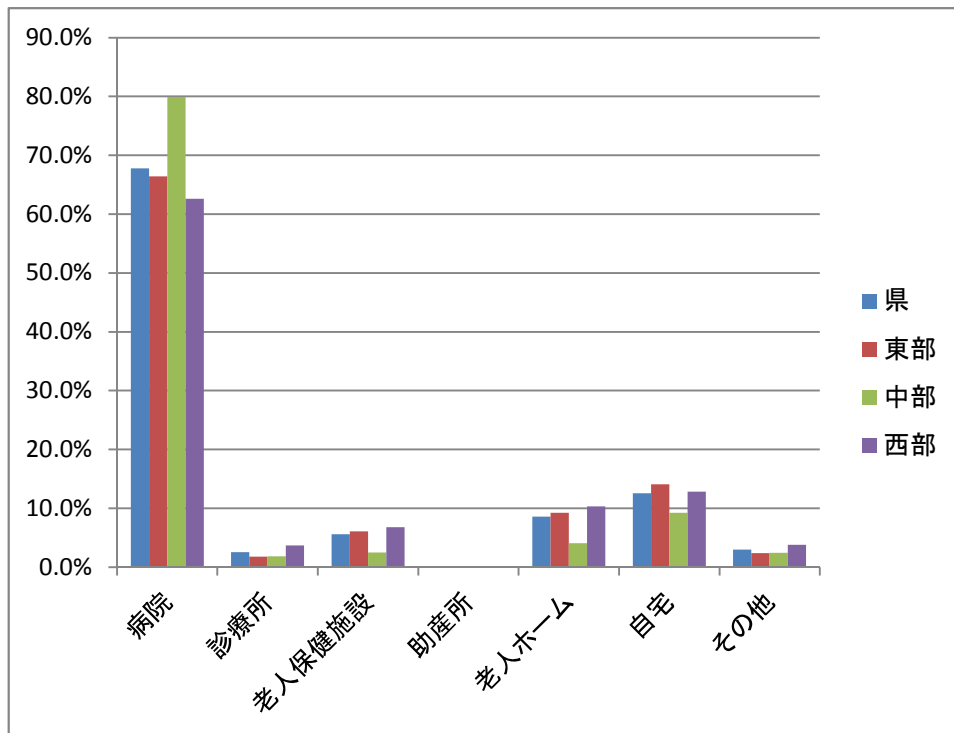


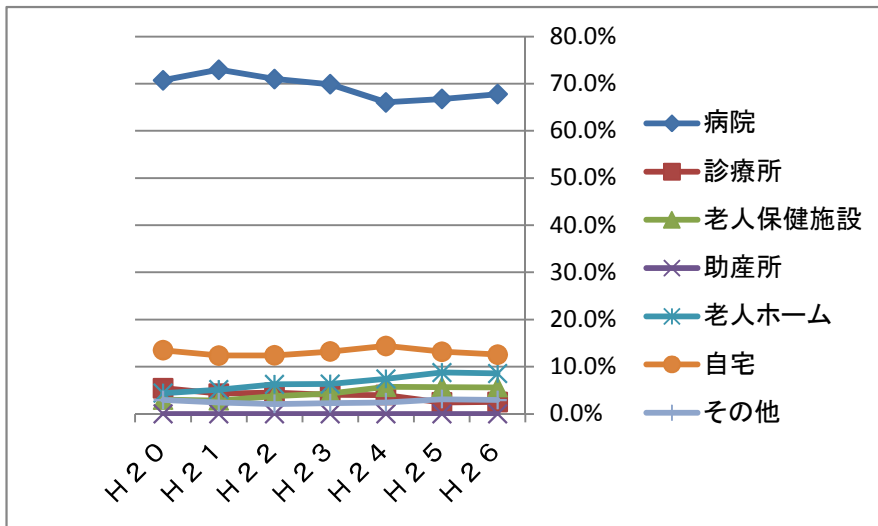
平成26年度 死亡場所集計

H26	病院	診療所	老人保健施設	助産所	老人ホーム	自宅	その他
県	67.8%	2.5%	5.6%	0.0%	8.6%	12.6%	3.0%
東部	66.4%	1.8%	6.1%	0.0%	9.2%	14.1%	2.4%
中部	79.9%	1.8%	2.5%	0.0%	4.1%	9.3%	2.4%
西部	62.6%	3.7%	6.8%	0.0%	10.3%	12.8%	3.8%



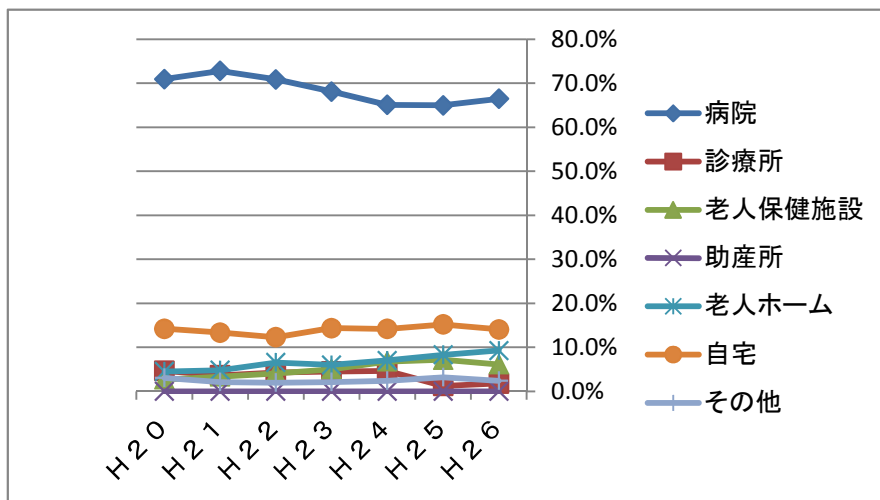
鳥取県 集計

県	病院	診療所	老人保健施設	助産所	老人ホーム	自宅	その他
H26	67.8%	2.5%	5.6%	0.0%	8.6%	12.6%	3.0%
H25	66.8%	2.4%	5.7%	0.0%	8.8%	13.2%	3.1%
H24	66.1%	4.0%	5.7%	0.0%	7.4%	14.4%	2.4%
H23	69.9%	4.0%	4.3%	0.0%	6.3%	13.2%	2.3%
H22	71.0%	4.5%	3.8%	0.0%	6.3%	12.4%	2.1%
H21	73.0%	4.3%	2.8%	0.0%	5.1%	12.4%	2.4%
H20	70.7%	5.4%	3.0%	0.0%	4.4%	13.5%	2.9%



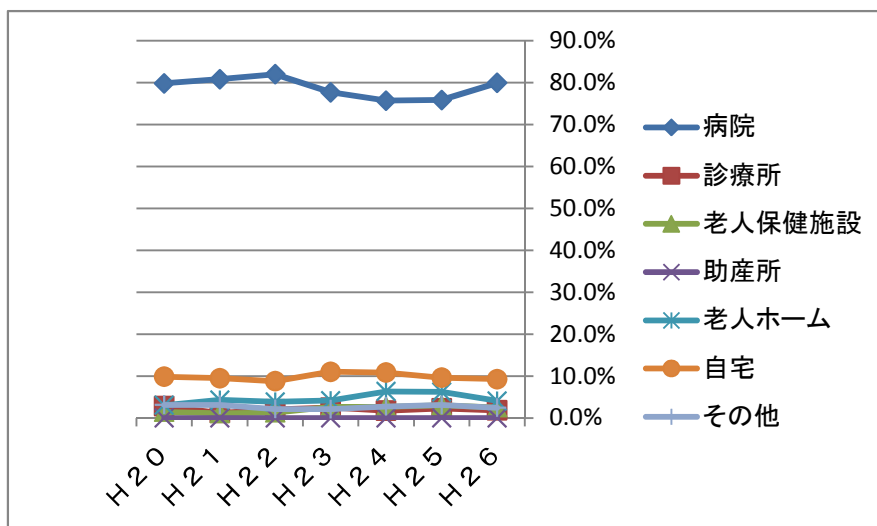
東部 集計

東部	病院	診療所	老人保健施設	助産所	老人ホーム	自宅	その他
H26	66.4%	1.8%	6.1%	0.0%	9.2%	14.1%	2.4%
H25	65.0%	1.2%	7.1%	0.0%	8.3%	15.2%	3.2%
H24	65.1%	4.6%	6.8%	0.0%	7.0%	14.2%	2.4%
H23	68.1%	4.5%	5.0%	0.0%	6.0%	14.3%	2.1%
H22	70.9%	4.3%	4.1%	0.0%	6.5%	12.3%	1.9%
H21	72.8%	3.6%	3.3%	0.0%	4.8%	13.3%	2.1%
H20	70.9%	4.7%	2.7%	0.0%	4.5%	14.2%	3.1%



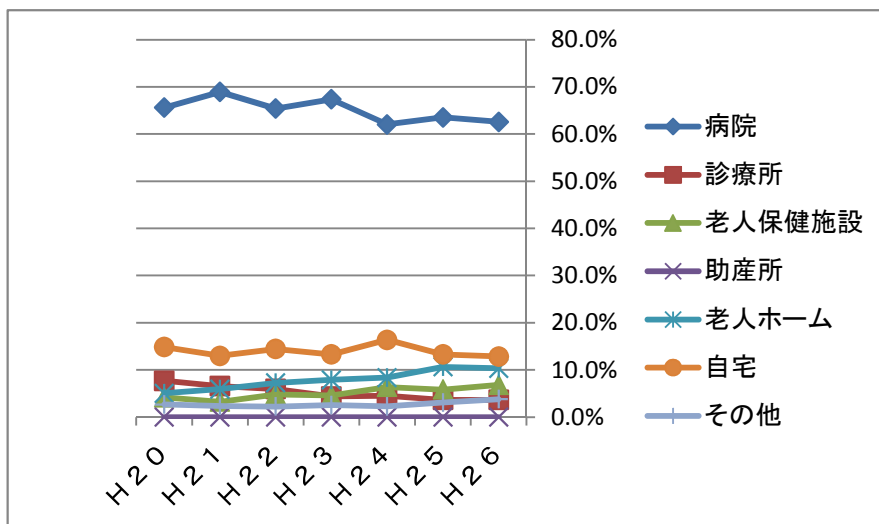
中部 集計

中部	病院	診療所	老人保健施設	助産所	老人ホーム	自宅	その他
H26	79.9%	1.8%	2.5%	0.0%	4.1%	9.3%	2.4%
H25	75.8%	2.3%	3.0%	0.0%	6.2%	9.6%	3.1%
H24	75.7%	1.7%	2.7%	0.0%	6.3%	10.8%	2.7%
H23	77.7%	2.5%	2.6%	0.0%	4.1%	11.0%	2.1%
H22	82.0%	2.0%	1.3%	0.0%	3.8%	8.8%	2.1%
H21	80.8%	1.2%	1.1%	0.0%	4.3%	9.5%	3.1%
H20	79.8%	2.8%	1.4%	0.0%	3.0%	9.8%	3.1%



西部 集計

西部	病院	診療所	老人保健施設	助産所	老人ホーム	自宅	その他
H26	62.6%	3.7%	6.8%	0.0%	10.3%	12.8%	3.8%
H25	63.5%	3.7%	5.8%	0.0%	10.6%	13.3%	3.1%
H24	62.0%	4.5%	6.4%	0.0%	8.4%	16.4%	2.3%
H23	67.4%	4.4%	4.6%	0.0%	7.9%	13.3%	2.5%
H22	65.4%	5.9%	4.8%	0.0%	7.2%	14.4%	2.2%
H21	68.9%	6.6%	3.2%	0.0%	5.9%	13.0%	2.4%
H20	65.6%	7.7%	4.2%	0.0%	5.0%	14.8%	2.7%



県 計

第49表 平成26年 死亡数, 死亡場所別—10大死因別
県 計

死因分類	死亡場所	総数	病院	診療所	老人保健施設	助産所	老人ホーム	自宅	その他
0001	悪性新生物	2046	1736	50	36	-	45	163	16
0002	心疾患	1052	558	27	85	-	98	255	29
0003	脳血管疾患	671	429	17	58	-	103	53	11
0004	肺炎	587	459	27	12	-	51	31	7
0005	不慮の事故	226	150	2	6	-	4	32	32
0006	自殺	109	26	1	-	-	-	52	30
0007	老衰	575	181	5	93	-	168	90	38
0008	腎不全	143	111	9	13	-	4	5	1
0009	肝疾患	73	62	1	-	-	2	7	1
0010	糖尿病	95	67	3	10	-	2	13	-
0011	慢性閉塞性肺疾患	77	53	1	4	-	8	9	2
		5654	3832	143	317	0	485	710	167
			67.8%	2.5%	5.6%	0.0%	8.6%	12.6%	3.0%

第49表 平成22年 死亡数, 死亡場所別—10大死因別
県 計

死因分類	死亡場所	総数	病院	診療所	老人保健施設	助産所	老人ホーム	自宅	その他
0001	悪性新生物	2013	1691	117	18	-	38	142	7
0002	心疾患	1101	643	38	68	-	76	256	20
0003	脳血管疾患	798	559	26	64	-	77	68	4
0004	肺炎	579	472	32	7	-	39	24	5
0005	不慮の事故	237	178	-	4	-	-	24	31
0006	自殺	145	39	-	-	-	-	62	44
0007	老衰	378	135	11	39	-	106	82	5
0008	腎不全	126	91	15	4	-	7	8	1
0009	肝疾患	72	65	2	-	-	-	5	-
0010	糖尿病	99	62	9	8	-	6	14	-
0011	慢性閉塞性肺疾患	94	70	3	1	-	4	15	1
		5642	4005	253	213	0	353	700	118
			71.0%	4.5%	3.8%	0.0%	6.3%	12.4%	2.1%

第49表 平成25年 死亡数, 死亡場所別—10大死因別
県 計

死因分類	死亡場所	総数	病院	診療所	老人保健施設	助産所	老人ホーム	自宅	その他
0001	悪性新生物	2025	1709	44	35	-	51	171	15
0002	心疾患	1096	581	24	87	-	82	282	40
0003	脳血管疾患	735	455	13	72	-	110	76	9
0004	肺炎	627	506	28	15	-	48	27	3
0005	不慮の事故	222	134	1	7	-	3	36	41
0006	自殺	121	26	-	-	-	1	50	44
0007	老衰	593	185	6	99	-	187	90	26
0008	腎不全	150	111	14	5	-	11	7	2
0009	肝疾患	65	60	1	1	-	-	3	-
0010	糖尿病	84	45	9	6	-	7	16	1
0011	慢性閉塞性肺疾患	88	64	2	4	-	10	8	-
		5806	3876	142	331	0	510	766	181
			66.8%	2.4%	5.7%	0.0%	8.8%	13.2%	3.1%

第49表 平成21年 死亡数, 死亡場所別—10大死因別
県 計

死因分類	死亡場所	総数	病院	診療所	老人保健施設	助産所	老人ホーム	自宅	その他
0001	悪性新生物	1929	1664	101	22	-	29	110	3
0002	心疾患	1078	657	34	45	-	63	256	23
0003	脳血管疾患	716	550	25	34	-	45	56	6
0004	肺炎	615	511	26	4	-	44	28	2
0005	不慮の事故	229	150	5	5	-	3	25	41
0006	自殺	150	29	-	-	-	1	71	49
0007	老衰	307	105	15	27	-	78	77	5
0008	腎不全	116	90	12	4	-	3	6	1
0009	肝疾患	104	88	3	4	-	1	8	-
0010	糖尿病	88	49	7	6	-	5	20	1
0011	慢性閉塞性肺疾患	81	56	4	2	-	6	13	-
		5413	3949	232	153	0	278	670	131
			73.0%	4.3%	2.8%	0.0%	5.1%	12.4%	2.4%

第49表 平成24年 死亡数, 死亡場所別—10大死因別
県 計

死因分類	死亡場所	総数	病院	診療所	老人保健施設	助産所	老人ホーム	自宅	その他
0001	悪性新生物	1914	1550	111	33	-	42	167	11
0002	心疾患	1134	611	32	83	-	72	308	28
0003	脳血管疾患	812	519	21	81	-	95	84	12
0004	肺炎	575	456	26	15	-	50	24	4
0005	不慮の事故	223	154	2	7	-	7	20	33
0006	自殺	121	21	-	-	-	-	66	34
0007	老衰	481	154	8	76	-	135	96	12
0008	腎不全	148	99	17	11	-	6	13	2
0009	肝疾患	94	75	2	-	-	2	14	1
0010	糖尿病	86	43	7	14	-	7	15	-
0011	慢性閉塞性肺疾患	89	68	-	5	-	6	10	-
		5677	3750	226	325	0	422	817	137
			66.1%	4.0%	5.7%	0.0%	7.4%	14.4%	2.4%

第49表 平成20年 死亡数, 死亡場所別—10大死因別
県 計

死因分類	死亡場所	総数	病院	診療所	老人保健施設	助産所	老人ホーム	自宅	その他
0001	悪性新生物	1977	1640	125	21	-	31	150	10
0002	心疾患	1048	588	45	58	-	59	269	29
0003	脳血管疾患	804	554	55	45	-	60	86	4
0004	肺炎	612	514	37	10	-	21	29	1
0005	不慮の事故	233	156	3	4	-	3	31	36
0006	自殺	183	42	-	-	-	-	68	73
0007	老衰	225	85	6	16	-	52	62	4
0008	腎不全	138	105	16	7	-	3	6	1
0009	肝疾患	77	69	1	1	-	-	5	1
0010	糖尿病	90	59	3	2	-	6	20	-
0011	慢性閉塞性肺疾患	86	59	7	-	-	6	13	1
		5473	3871	298	164	0	241	739	160
			70.7%	5.4%	3.0%	0.0%	4.4%	13.5%	2.9%

第49表 平成23年 死亡数, 死亡場所別—10大死因別
県 計

死因分類	死亡場所	総数	病院	診療所	老人保健施設	助産所	老人ホーム	自宅	その他
0001	悪性新生物	2016	1653	120	27	-	41	167	8
0002	心疾患	1092	633	41	64	-	72	256	26
0003	脳血管疾患	777	540	17	64	-	78	71	7
0004	肺炎	590	484	21	11	-	47	24	3
0005	不慮の事故	220	153	-	-	-	1	35	31
0006	自殺	147	34	2	-	-	-	68	43
0007	老衰	407	142	6	62	-	102	88	7
0008	腎不全	126	96	11	7	-	6	5	1
0009	肝疾患	83	71	2	1	-	1	7	1
0010	糖尿病	99	71	3	5	-	6	14	-
0011	慢性閉塞性肺疾患	71	55	3	2	-	3	8	-
		5628	3932	226	243	0	357	743	127
			69.9%	4.0%	4.3%	0.0%	6.3%	13.2%	2.3%

圏域・東部

第49表 平成26年 死亡数, 死亡場所別 - 10大死因別

死因分類	死亡場所		総数	病院	診療所	老人保健施設	助産所	老人ホーム	自宅	その他
	死亡場所	死亡場所								
0001 悪性新生物	779	644	27	6	-	18	77	7		
0002 心疾患	440	216	5	48	-	48	114	9		
0003 脳血管疾患	241	173	1	13	-	40	13	1		
0004 肺炎	209	170	-	7	-	19	13	-		
0005 不慮の事故	90	59	2	-	-	2	12	15		
0006 自殺	39	9	-	-	-	-	19	11		
0007 老衰	278	97	1	49	-	72	49	10		
0008 腎不全	42	34	2	4	-	-	2	-		
0009 肝疾患	27	23	1	-	-	2	1	-		
0010 糖尿病	43	31	-	6	-	1	5	-		
0011 慢性閉塞性肺疾患	29	17	-	2	-	3	7	-		
	2217	1473	39	135	0	205	312	53		
		66.4%	1.8%	6.1%	0.0%	9.2%	14.1%	2.4%		

第49表 平成22年 死亡数, 死亡場所別 - 10大死因別

死因分類	死亡場所		総数	病院	診療所	老人保健施設	助産所	老人ホーム	自宅	その他
	死亡場所	死亡場所								
0001 悪性新生物	789	659	69	8	-	10	42	1		
0002 心疾患	396	237	6	32	-	17	96	8		
0003 脳血管疾患	325	234	5	23	-	41	21	1		
0004 肺炎	218	181	5	3	-	12	17	-		
0005 不慮の事故	85	69	-	1	-	-	5	10		
0006 自殺	56	10	-	-	-	-	26	20		
0007 老衰	184	54	5	21	-	58	44	2		
0008 腎不全	46	34	1	1	-	2	7	1		
0009 肝疾患	33	30	2	-	-	-	1	-		
0010 糖尿病	41	30	-	1	-	4	6	-		
0011 慢性閉塞性肺疾患	41	31	2	-	-	1	7	-		
	2214	1569	95	90	0	145	272	43		
		70.9%	4.3%	4.1%	0.0%	6.5%	12.3%	1.9%		

第49表 平成25年 死亡数, 死亡場所別 - 10大死因別

死因分類	死亡場所		総数	病院	診療所	老人保健施設	助産所	老人ホーム	自宅	その他
	死亡場所	死亡場所								
0001 悪性新生物	762	627	15	14	-	17	84	5		
0002 心疾患	411	204	3	43	-	28	121	12		
0003 脳血管疾患	288	185	-	25	-	44	31	3		
0004 肺炎	183	155	3	4	-	9	11	1		
0005 不慮の事故	89	49	-	4	-	1	14	21		
0006 自殺	46	8	-	-	-	-	19	19		
0007 老衰	275	88	4	62	-	73	40	8		
0008 腎不全	57	47	1	-	-	4	4	1		
0009 肝疾患	24	23	-	1	-	-	-	-		
0010 糖尿病	28	18	1	2	-	3	4	-		
0011 慢性閉塞性肺疾患	23	16	-	1	-	2	4	-		
	2186	1420	27	156	0	181	332	70		
		65.0%	1.2%	7.1%	0.0%	8.3%	15.2%	3.2%		

第49表 平成21年 死亡数, 死亡場所別 - 10大死因別

死因分類	死亡場所		総数	病院	診療所	老人保健施設	助産所	老人ホーム	自宅	その他
	死亡場所	死亡場所								
0001 悪性新生物	766	644	56	7	-	5	53	1		
0002 心疾患	411	248	5	26	-	25	100	7		
0003 脳血管疾患	291	233	5	11	-	19	22	1		
0004 肺炎	196	176	2	1	-	8	9	-		
0005 不慮の事故	85	56	1	3	-	-	13	12		
0006 自殺	62	18	-	-	-	-	24	20		
0007 老衰	142	51	2	14	-	39	34	2		
0008 腎不全	36	30	-	3	-	-	2	1		
0009 肝疾患	38	30	3	1	-	1	3	-		
0010 糖尿病	38	21	1	3	-	2	11	-		
0011 慢性閉塞性肺疾患	26	15	1	1	-	1	8	-		
	2091	1522	76	70	0	100	279	44		
		72.8%	3.6%	3.3%	0.0%	4.8%	13.3%	2.1%		

第49表 平成24年 死亡数, 死亡場所別 - 10大死因別

死因分類	死亡場所		総数	病院	診療所	老人保健施設	助産所	老人ホーム	自宅	その他
	死亡場所	死亡場所								
0001 悪性新生物	726	563	72	11	-	12	65	3		
0002 心疾患	419	226	2	37	-	28	119	7		
0003 脳血管疾患	273	190	4	31	-	34	13	1		
0004 肺炎	199	165	9	5	-	13	6	1		
0005 不慮の事故	83	55	1	3	-	1	6	17		
0006 自殺	47	6	-	-	-	-	23	18		
0007 老衰	201	57	6	41	-	51	43	3		
0008 腎不全	51	38	1	5	-	3	4	-		
0009 肝疾患	34	26	1	-	-	1	6	-		
0010 糖尿病	33	16	1	7	-	1	8	-		
0011 慢性閉塞性肺疾患	36	26	-	2	-	3	5	-		
	2102	1368	97	142	0	147	298	50		
		65.1%	4.6%	6.8%	0.0%	7.0%	14.2%	2.4%		

第49表 平成20年 死亡数, 死亡場所別 - 10大死因別

死因分類	死亡場所		総数	病院	診療所	老人保健施設	助産所	老人ホーム	自宅	その他
	死亡場所	死亡場所								
0001 悪性新生物	746	593	80	3	-	9	59	2		
0002 心疾患	416	236	6	25	-	20	116	13		
0003 脳血管疾患	305	230	2	11	-	26	33	3		
0004 肺炎	237	210	5	4	-	2	15	1		
0005 不慮の事故	98	73	1	2	-	2	10	10		
0006 自殺	77	19	-	-	-	-	25	33		
0007 老衰	88	22	1	8	-	32	23	2		
0008 腎不全	58	46	2	3	-	2	4	1		
0009 肝疾患	26	25	-	-	-	-	1	-		
0010 糖尿病	40	29	-	1	-	1	9	-		
0011 慢性閉塞性肺疾患	37	26	2	-	-	2	7	-		
	2128	1509	99	57	0	96	302	65		
		70.9%	4.7%	2.7%	0.0%	4.5%	14.2%	3.1%		

第49表 平成23年 死亡数, 死亡場所別 - 10大死因別

死因分類	死亡場所		総数	病院	診療所	老人保健施設	助産所	老人ホーム	自宅	その他
	死亡場所	死亡場所								
0001 悪性新生物	813	644	79	7	-	11	70	2		
0002 心疾患	423	244	5	32	-	30	105	7		
0003 脳血管疾患	292	208	5	24	-	27	27	1		
0004 肺炎	188	159	2	4	-	15	8	-		
0005 不慮の事故	89	59	-	-	-	1	15	14		
0006 自殺	63	18	-	-	-	-	26	19		
0007 老衰	173	45	3	35	-	42	46	2		
0008 腎不全	53	42	2	3	-	3	3	-		
0009 肝疾患	30	24	1	1	-	1	2	1		
0010 糖尿病	52	37	2	3	-	1	9	-		
0011 慢性閉塞性肺疾患	28	21	-	1	-	1	5	-		
	2204	1501	99	110	0	132	316	46		
		68.1%	4.5%	5.0%	0.0%	6.0%	14.3%	2.1%		

圏域・中部

第49表 平成26年 死亡数, 死亡場所別－10大死因別

圏域・中部

死因分類	死亡場所	死因場所	総数	病院	診療所	老人保健施設	助産所	老人ホーム	自宅	その他
0001	悪性新生物		475	446	3	4	-	3	17	2
0002	心疾患		223	138	8	9	-	5	57	6
0003	脳血管疾患		114	93	2	1	-	7	8	3
0004	肺炎		156	131	4	2	-	12	5	2
0005	不慮の事故		39	29	-	-	-	-	7	3
0006	自殺		22	7	1	-	-	-	8	6
0007	老衰		87	39	2	13	-	21	6	6
0008	腎不全		30	29	1	-	-	-	-	-
0009	肝疾患		13	12	-	-	-	-	-	1
0010	糖尿病		24	19	1	1	-	-	3	-
0011	慢性閉塞性肺疾患		17	16	-	-	-	1	-	-
			1200	959	22	30	0	49	111	29
				79.9%	1.8%	2.5%	0.0%	4.1%	9.3%	2.4%

第49表 平成22年 死亡数, 死亡場所別－10大死因別

圏域・中部

死因分類	死亡場所	死因場所	総数	病院	診療所	老人保健施設	助産所	老人ホーム	自宅	その他
0001	悪性新生物		403	367	6	1	-	3	25	1
0002	心疾患		248	186	4	8	-	7	39	4
0003	脳血管疾患		160	136	8	3	-	4	9	-
0004	肺炎		144	121	2	-	-	18	1	2
0005	不慮の事故		51	39	-	-	-	-	4	8
0006	自殺		26	8	-	-	-	-	9	9
0007	老衰		63	33	3	3	-	13	11	-
0008	腎不全		22	21	-	-	-	-	1	-
0009	肝疾患		19	17	-	-	-	-	2	-
0010	糖尿病		16	14	1	-	-	-	1	-
0011	慢性閉塞性肺疾患		23	21	-	-	-	-	1	1
			1175	963	24	15	0	45	103	25
				82.0%	2.0%	1.3%	0.0%	3.8%	8.8%	2.1%

第49表 平成25年 死亡数, 死亡場所別－10大死因別

圏域・中部

死因分類	死亡場所	死因場所	総数	病院	診療所	老人保健施設	助産所	老人ホーム	自宅	その他
0001	悪性新生物		395	356	4	4	-	6	22	3
0002	心疾患		280	178	11	12	-	13	56	10
0003	脳血管疾患		155	114	6	4	-	13	15	3
0004	肺炎		192	163	5	5	-	15	3	1
0005	不慮の事故		48	33	-	2	-	-	5	8
0006	自殺		21	6	-	-	-	-	8	7
0007	老衰		86	39	-	11	-	25	5	6
0008	腎不全		25	21	-	-	-	3	1	-
0009	肝疾患		18	17	-	-	-	-	1	-
0010	糖尿病		22	11	3	-	-	2	5	1
0011	慢性閉塞性肺疾患		28	25	-	-	-	2	1	-
			1270	963	29	38	0	79	122	39
				75.8%	2.3%	3.0%	0.0%	6.2%	9.6%	3.1%

第49表 平成21年 死亡数, 死亡場所別－10大死因別

倉吉保健所

死因分類	死亡場所	死因場所	総数	病院	診療所	老人保健施設	助産所	老人ホーム	自宅	その他
0001	悪性新生物		410	385	3	1	-	9	10	2
0002	心疾患		259	175	4	5	-	7	63	5
0003	脳血管疾患		142	126	3	3	-	2	6	2
0004	肺炎		165	135	1	1	-	22	5	1
0005	不慮の事故		44	31	1	-	-	-	5	7
0006	自殺		32	6	-	-	-	1	8	17
0007	老衰		42	17	1	2	-	9	11	2
0008	腎不全		21	21	-	-	-	-	-	-
0009	肝疾患		20	19	-	1	-	-	-	-
0010	糖尿病		8	6	-	-	-	-	2	-
0011	慢性閉塞性肺疾患		17	16	1	-	-	-	-	-
			1160	937	14	13	0	50	110	36
				80.8%	1.2%	1.1%	0.0%	4.3%	9.5%	3.1%

第49表 平成24年 死亡数, 死亡場所別－10大死因別

圏域・中部

死因分類	死亡場所	死因場所	総数	病院	診療所	老人保健施設	助産所	老人ホーム	自宅	その他
0001	悪性新生物		383	344	5	3	-	6	19	6
0002	心疾患		251	164	6	10	-	5	56	10
0003	脳血管疾患		168	130	5	6	-	10	12	5
0004	肺炎		160	124	3	4	-	24	5	-
0005	不慮の事故		45	35	-	-	-	2	3	5
0006	自殺		26	8	-	-	-	-	14	4
0007	老衰		86	37	1	7	-	25	14	2
0008	腎不全		29	25	-	1	-	1	2	-
0009	肝疾患		15	12	-	-	-	-	2	1
0010	糖尿病		16	11	1	-	-	3	1	-
0011	慢性閉塞性肺疾患		22	19	-	1	-	-	2	-
			1201	909	21	32	0	76	130	33
				75.7%	1.7%	2.7%	0.0%	6.3%	10.8%	2.7%

第49表 平成20年 死亡数, 死亡場所別－10大死因別

倉吉保健所

死因分類	死亡場所	死因場所	総数	病院	診療所	老人保健施設	助産所	老人ホーム	自宅	その他
0001	悪性新生物		435	390	9	1	-	5	24	6
0002	心疾患		235	152	8	8	-	9	51	7
0003	脳血管疾患		158	129	12	4	-	3	9	1
0004	肺炎		144	123	3	-	-	16	2	-
0005	不慮の事故		56	41	-	1	-	-	4	10
0006	自殺		37	10	-	-	-	-	15	12
0007	老衰		35	25	-	1	-	2	6	1
0008	腎不全		26	25	-	1	-	-	-	-
0009	肝疾患		21	19	-	-	-	-	2	-
0010	糖尿病		22	18	-	1	-	1	2	-
0011	慢性閉塞性肺疾患		13	11	1	-	-	-	1	-
			1182	943	33	17	0	36	116	37
				79.8%	2.8%	1.4%	0.0%	3.0%	9.8%	3.1%

第49表 平成23年 死亡数, 死亡場所別－10大死因別

圏域・中部

死因分類	死亡場所	死因場所	総数	病院	診療所	老人保健施設	助産所	老人ホーム	自宅	その他
0001	悪性新生物		402	365	7	4	-	3	22	1
0002	心疾患		254	168	11	11	-	4	53	7
0003	脳血管疾患		165	127	6	5	-	7	16	4
0004	肺炎		169	146	2	2	-	15	4	-
0005	不慮の事故		41	32	-	-	-	-	5	4
0006	自殺		33	7	-	-	-	-	19	7
0007	老衰		82	40	-	9	-	20	11	2
0008	腎不全		21	20	1	-	-	-	-	-
0009	肝疾患		17	15	-	-	-	-	2	-
0010	糖尿病		13	9	1	1	-	1	1	-
0011	慢性閉塞性肺疾患		12	10	2	-	-	-	-	-
			1209	939	30	32	0	50	133	25
				77.7%	2.5%	2.6%	0.0%	4.1%	11.0%	2.1%

圏域・西部

第49表 平成26年 死亡数, 死亡場所別-10大死因別

死因分類	死亡場所		総数	病院	診療所	老人保健施設	助産所	老人ホーム	自宅	その他
	死亡場所	死亡場所								
0001 悪性新生物	792	646	20	26	-	24	69	7		
0002 心疾患	389	204	14	28	-	45	84	14		
0003 脳血管疾患	316	163	14	44	-	56	32	7		
0004 肺炎	222	158	23	3	-	20	13	5		
0005 不慮の事故	97	62	-	6	-	2	13	14		
0006 自殺	48	10	-	-	-	-	25	13		
0007 老衰	210	45	2	31	-	75	35	22		
0008 腎不全	71	48	6	9	-	4	3	1		
0009 肝疾患	33	27	-	-	-	-	6	-		
0010 糖尿病	28	17	2	3	-	1	5	-		
0011 慢性閉塞性肺疾患	31	20	1	2	-	4	2	2		
	2237	1400	82	152	0	231	287	85		
		62.6%	3.7%	6.8%	0.0%	10.3%	12.8%	3.8%		

第49表 平成22年 死亡数, 死亡場所別-10大死因別

死因分類	死亡場所		総数	病院	診療所	老人保健施設	助産所	老人ホーム	自宅	その他
	死亡場所	死亡場所								
0001 悪性新生物	821	665	42	9	-	25	75	5		
0002 心疾患	457	220	28	28	-	52	121	8		
0003 脳血管疾患	313	189	13	38	-	32	38	3		
0004 肺炎	217	170	25	4	-	9	6	3		
0005 不慮の事故	101	70	-	3	-	-	15	13		
0006 自殺	63	21	-	-	-	-	27	15		
0007 老衰	131	48	3	15	-	35	27	3		
0008 腎不全	58	36	14	3	-	5	-	-		
0009 肝疾患	20	18	-	-	-	-	2	-		
0010 糖尿病	42	18	8	7	-	2	7	-		
0011 慢性閉塞性肺疾患	30	18	1	1	-	3	7	-		
	2253	1473	134	108	0	163	325	50		
		65.4%	5.9%	4.8%	0.0%	7.2%	14.4%	2.2%		

第49表 平成25年 死亡数, 死亡場所別-10大死因別

死因分類	死亡場所		総数	病院	診療所	老人保健施設	助産所	老人ホーム	自宅	その他
	死亡場所	死亡場所								
0001 悪性新生物	868	726	25	17	-	28	65	7		
0002 心疾患	405	199	10	32	-	41	105	18		
0003 脳血管疾患	292	156	7	43	-	53	30	3		
0004 肺炎	252	188	20	6	-	24	13	1		
0005 不慮の事故	85	52	1	1	-	2	17	12		
0006 自殺	54	12	-	-	-	1	23	18		
0007 老衰	232	58	2	26	-	89	45	12		
0008 腎不全	68	43	13	5	-	4	2	1		
0009 肝疾患	23	20	1	-	-	-	2	-		
0010 糖尿病	34	16	5	4	-	2	7	-		
0011 慢性閉塞性肺疾患	37	23	2	3	-	6	3	-		
	2350	1493	86	137	0	250	312	72		
		63.5%	3.7%	5.8%	0.0%	10.6%	13.3%	3.1%		

第49表 平成21年 死亡数, 死亡場所別-10大死因別

死因分類	死亡場所		総数	病院	診療所	老人保健施設	助産所	老人ホーム	自宅	その他
	死亡場所	死亡場所								
0001 悪性新生物	753	635	42	14	0	15	47	0		
0002 心疾患	408	234	25	14	0	31	93	11		
0003 脳血管疾患	283	191	17	20	0	24	28	3		
0004 肺炎	254	200	23	2	0	14	14	1		
0005 不慮の事故	100	63	3	2	0	3	7	22		
0006 自殺	56	5	0	0	0	0	39	12		
0007 老衰	123	37	12	11	0	30	32	1		
0008 腎不全	59	39	12	1	0	3	4	0		
0009 肝疾患	46	39	0	2	0	0	5	0		
0010 糖尿病	42	22	6	3	0	3	7	1		
0011 慢性閉塞性肺疾患	38	25	2	1	0	5	5	0		
	2162	1490	142	70	0	128	281	51		
		68.9%	6.6%	3.2%	0.0%	5.9%	13.0%	2.4%		

第49表 平成24年 死亡数, 死亡場所別-10大死因別

死因分類	死亡場所		総数	病院	診療所	老人保健施設	助産所	老人ホーム	自宅	その他
	死亡場所	死亡場所								
0001 悪性新生物	805	643	34	19	-	24	83	2		
0002 心疾患	464	221	24	36	-	39	133	11		
0003 脳血管疾患	371	199	12	44	-	51	59	6		
0004 肺炎	216	167	14	6	-	13	13	3		
0005 不慮の事故	95	64	1	4	-	4	11	11		
0006 自殺	48	7	-	-	-	-	29	12		
0007 老衰	194	60	1	28	-	59	39	7		
0008 腎不全	68	36	16	5	-	2	7	2		
0009 肝疾患	45	37	1	-	-	1	6	-		
0010 糖尿病	37	16	5	7	-	3	6	-		
0011 慢性閉塞性肺疾患	31	23	-	2	-	3	3	-		
	2374	1473	108	151	0	199	389	54		
		62.0%	4.5%	6.4%	0.0%	8.4%	16.4%	2.3%		

第49表 平成20年 死亡数, 死亡場所別-10大死因別

死因分類	死亡場所		総数	病院	診療所	老人保健施設	助産所	老人ホーム	自宅	その他
	死亡場所	死亡場所								
0001 悪性新生物	796	657	36	17	0	17	67	2		
0002 心疾患	397	200	31	25	0	30	102	9		
0003 脳血管疾患	341	195	41	30	0	31	44	0		
0004 肺炎	231	181	29	6	0	3	12	0		
0005 不慮の事故	79	42	2	1	0	1	17	16		
0006 自殺	69	13	0	0	0	0	28	28		
0007 老衰	102	38	5	7	0	18	33	1		
0008 腎不全	54	34	14	3	0	1	2	0		
0009 肝疾患	30	25	1	1	0	0	2	1		
0010 糖尿病	28	12	3	0	0	4	9	0		
0011 慢性閉塞性肺疾患	36	22	4	0	0	4	5	1		
	2163	1419	166	90	0	109	321	58		
		65.6%	7.7%	4.2%	0.0%	5.0%	14.8%	2.7%		

第49表 平成23年 死亡数, 死亡場所別-10大死因別

死因分類	死亡場所		総数	病院	診療所	老人保健施設	助産所	老人ホーム	自宅	その他
	死亡場所	死亡場所								
0001 悪性新生物	801	644	34	16	-	27	75	5		
0002 心疾患	415	221	25	21	-	38	98	12		
0003 脳血管疾患	320	205	6	35	-	44	28	2		
0004 肺炎	233	179	17	5	-	17	12	3		
0005 不慮の事故	90	62	-	-	-	-	15	13		
0006 自殺	51	9	2	-	-	-	23	17		
0007 老衰	152	57	3	18	-	40	31	3		
0008 腎不全	52	34	8	4	-	3	2	1		
0009 肝疾患	36	32	1	-	-	-	3	-		
0010 糖尿病	34	25	-	1	-	4	4	-		
0011 慢性閉塞性肺疾患	31	24	1	1	-	2	3	-		
	2215	1492	97	101	0	175	294	56		
		67.4%	4.4%	4.6%	0.0%	7.9%	13.3%	2.5%		

米子保健所

第49表 平成21年 死亡数, 死亡場所別-10大死因別

死因分類	死亡場所		診療所	老人保健施設	助産所	老人ホーム	自宅	その他
	米子保健所	他						
0001 悪性新生物	688	574	42	13	0	15	44	0
0002 心疾患	362	195	24	14	0	31	88	10
0003 脳血管疾患	258	166	17	20	0	24	28	3
0004 肺炎	231	180	23	2	0	13	12	1
0005 不慮の事故	87	54	3	2	0	2	7	19
0006 自殺	52	4	0	0	0	0	37	11
0007 老衰	108	26	12	11	0	28	31	0
0008 腎不全	53	33	12	1	0	3	4	0
0009 肝疾患	43	37	0	2	0	0	4	0
0010 糖尿病	36	17	6	3	0	3	6	1
0011 慢性閉塞性肺疾患	38	25	2	1	0	5	5	0

日野保健所

第49表 平成21年 死亡数, 死亡場所別-10大死因別

死因分類	死亡場所		診療所	老人保健施設	助産所	老人ホーム	自宅	その他
	日野保健所	他						
0001 悪性新生物	65	61	0	1	0	0	3	0
0002 心疾患	46	39	1	0	0	0	5	1
0003 脳血管疾患	25	25	0	0	0	0	0	0
0004 肺炎	23	20	0	0	0	1	2	0
0005 不慮の事故	13	9	0	0	0	1	0	3
0006 自殺	4	1	0	0	0	0	2	1
0007 老衰	15	11	0	0	0	2	1	1
0008 腎不全	6	6	0	0	0	0	0	0
0009 肝疾患	3	2	0	0	0	0	1	0
0010 糖尿病	6	5	0	0	0	0	1	0
0011 慢性閉塞性肺疾患	0	0	0	0	0	0	0	0

第49表 平成20年 死亡数, 死亡場所別-10大死因別

死因分類	死亡場所		診療所	老人保健施設	助産所	老人ホーム	自宅	その他
	米子保健所	他						
0001 悪性新生物	739	605	36	17	0	17	62	2
0002 心疾患	365	177	31	24	0	28	96	9
0003 脳血管疾患	326	184	40	30	0	31	41	0
0004 肺炎	208	158	29	6	0	3	12	0
0005 不慮の事故	67	37	2	1	0	1	13	13
0006 自殺	59	8	0	0	0	0	27	24
0007 老衰	84	26	5	6	0	18	28	1
0008 腎不全	49	30	13	3	0	1	2	0
0009 肝疾患	27	22	1	1	0	0	2	1
0010 糖尿病	26	10	3	0	0	4	9	0
0011 慢性閉塞性肺疾患	33	19	4	0	0	4	5	1

第49表 平成20年 死亡数, 死亡場所別-10大死因別

死因分類	死亡場所		診療所	老人保健施設	助産所	老人ホーム	自宅	その他
	日野保健所	他						
0001 悪性新生物	57	52	0	0	0	0	5	0
0002 心疾患	32	23	0	1	0	2	6	0
0003 脳血管疾患	15	11	1	0	0	0	3	0
0004 肺炎	23	23	0	0	0	0	0	0
0005 不慮の事故	12	5	0	0	0	0	4	3
0006 自殺	10	5	0	0	0	0	1	4
0007 老衰	18	12	0	1	0	0	5	0
0008 腎不全	5	4	1	0	0	0	0	0
0009 肝疾患	3	3	0	0	0	0	0	0
0010 糖尿病	2	2	0	0	0	0	0	0
0011 慢性閉塞性肺疾患	3	3	0	0	0	0	0	0